

รายงานสถิติเกี่ยวกับการติดตั้งระบบ GPS

ณ วันที่ 17 เมษายน 2563

1. จำนวนผู้ให้บริการ GPS ที่เชื่อมต่อข้อมูลกับกรมการขนส่งทางบก 182 ราย
 2. จำนวนผู้ให้บริการ GPS และจำนวนรุ่น GPS ที่ได้รับการรับรองจากกรม

จำนวนผู้ให้บริการ GPS ที่ได้รับการรับรองจากกรม(ราย)	จำนวนรุ่น GPS ที่ได้รับการรับรองจากกรม (รุ่น)
135	415

3. จำนวนรถที่เชื่อมต่อข้อมูลกับศูนย์ GPS

รถโดยสารประจำทาง	รถโดยสารไม่ประจำทาง	รถบรรทุกไม่ประจำทาง	รถบรรทุกส่วนบุคคล	รถอื่นๆ	รวม
21,179	63,807	136,140	221,937	39,178	482,241

4. จำนวนรถที่ต้องติดตั้ง GPS และที่ติดตั้ง GPS แล้ว

ประเภทรถ	จำนวนรถที่ต้องติดตั้ง GPS (คัน)	จำนวนรถที่ติดตั้ง GPS แล้ว (คัน)	รถที่ติดตั้ง GPS แล้ว (ร้อยละ)	ความเร็วเกิน (คัน)	ร้อยละของรถที่ใช้ความเร็วเกิน	ความเร็วสูงสุด (กม./ชม.)	ความเร็วเกินเฉลี่ย(กม./ชม.)
รถโดยสาร							
•ประจำทาง	20,397	18,364	90.03	96	0.52	130	98.66
- หมวด 1	4,867	4,198	86.25				
- หมวด 2	7,763	7,285	93.84				
- หมวด 3	7,767	6,881	88.59				
•ไม่ประจำทาง	66,819	63,807	95.49	182	0.29	127	97.96
รวมรถโดยสาร	87,216	82,171	94.22	278	0.34		98.20
รถบรรทุก							
•ไม่ประจำทาง	144,156	136,140	94.44	204	0.15	120	99.06
•ส่วนบุคคล	253,056	221,937	87.70	204	0.09	123	99.11
รวมรถบรรทุก	397,212	358,077	90.15	408	0.11		99.09
รวมทั้งหมด	484,428	440,248	90.88	686	0.16		98.73

5. จำนวนรถตู้โดยสารที่ต้องติดตั้ง GPS และที่ติดตั้ง GPS แล้ว

ประเภทรถ	จำนวนรถที่ต้องติดตั้ง GPS (คัน)	จำนวนรถที่ติดตั้ง GPS แล้ว (คัน)	รถที่ติดตั้ง GPS แล้ว (ร้อยละ)	ความเร็วเกิน (คัน)	ร้อยละของรถที่ใช้ความเร็วเกิน	ความเร็วสูงสุด (กม./ชม.)	ความเร็วเกินเฉลี่ย(กม./ชม.)
•ประจำทาง	11,439	10,167	88.88				
- หมวด 1	3,903	3,271	83.81				
- หมวด 2	3,919	3,399	86.73	37	1.09	120	97.16
- หมวด 3	3,617	3,497	96.68				
•ไม่ประจำทาง	36,357	34,884	95.95				
รวมทั้งหมด	47,796	45,051	94.26				

6. จำนวนรถโดยสาร 2 ชั้น ที่ต้องติดตั้ง GPS และที่ติดตั้ง GPS แล้ว

ประเภทรถ	จำนวนรถที่ต้องติดตั้ง GPS (คัน)	จำนวนรถที่ติดตั้ง GPS แล้ว (คัน)	รถที่ติดตั้ง GPS แล้ว (ร้อยละ)	ความเร็วเกิน (คัน)	ร้อยละของรถที่ใช้ความเร็วเกิน	ความเร็วสูงสุด (กม./ชม.)	ความเร็วเกินเฉลี่ย(กม./ชม.)
•ประจำทาง	1,442	1,442	100.00	5	0.35	106	100.00
•ไม่ประจำทาง	5,220	4,857	93.05	9	0.19	114	99.44
•ส่วนบุคคล	32	19	59.38	0	0.00	0	0.00
รวมทั้งหมด	6,694	6,318	94.38	14	0.22		99.64

7. จำนวนรถพยาบาลที่เชื่อมต่อข้อมูลกับศูนย์ GPS

หน่วย : คัน

รย.1	รย.2	รย.3	รวม
951	182	15	1,148

รายงานสถิติการกระทำความผิดจากระบบ GPS รถทุกประเภท ทั่วประเทศ

เดือน เมษายน 2563

หน่วย : คัน

วันที่		1 เม.ย.	2 เม.ย.	3 เม.ย.	4 เม.ย.	5 เม.ย.	6 เม.ย.	7 เม.ย.	8 เม.ย.	9 เม.ย.	10 เม.ย.	11 เม.ย.	12 เม.ย.	13 เม.ย.	14 เม.ย.	15 เม.ย.	16 เม.ย.	17 เม.ย.	ค่าเฉลี่ยจำนวนรถ ที่กระทำผิด	
รถโดยสาร	ประจำทาง	ความเร็วเกิน	150	133	126	99	97	100	103	102	114	96	61	59	78	89	92	84	96	99
		ไม่แสดงตน	937	928	887	677	631	650	773	782	828	804	541	433	797	771	762	782	829	754
		ชั่วโมงการทำงานเกิน	854	769	900	672	566	433	641	660	478	543	185	139	416	329	341	414	400	514
	ไม่ประจำทาง	ความเร็วเกิน	259	219	254	195	138	200	222	229	218	187	111	86	175	189	171	169	182	188
		ไม่แสดงตน	2,017	1,958	1,954	1,410	925	1,554	1,856	1,879	1,806	1,724	1,087	753	1,663	1,657	1,649	1,581	1,628	1,594
		ชั่วโมงการทำงานเกิน	302	239	256	256	258	231	172	194	135	124	132	166	172	165	135	154	141	190
	ส่วนบุคคล	ความเร็วเกิน	8	7	4	6	4	6	5	5	4	8	7	8	5	5	7	7	8	6
		ไม่แสดงตน	12	11	17	11	5	5	13	12	14	9	12	1	14	15	11	11	15	11
		ชั่วโมงการทำงานเกิน	2	1	3	3	1	2	1	1	0	2	2	1	3	1	1	1	1	2
รถบรรทุก	ไม่ประจำทาง	ความเร็วเกิน	213	203	200	215	146	174	233	269	246	224	223	150	159	202	181	215	204	203
		ไม่แสดงตน	24,953	25,073	25,160	21,817	14,076	17,918	23,163	24,862	24,898	24,516	20,636	13,647	19,437	21,073	21,333	22,033	22,553	21,597
		ชั่วโมงการทำงานเกิน	21,624	22,085	21,945	21,829	15,673	15,964	18,657	21,138	21,401	20,927	18,759	15,492	15,508	18,436	18,122	18,307	19,097	19,116
	ส่วนบุคคล	ความเร็วเกิน	165	174	190	186	183	206	181	201	196	204	186	149	143	181	174	185	204	183
		ไม่แสดงตน	16,512	16,561	16,656	15,832	11,364	14,477	16,009	16,501	16,367	16,374	15,323	11,276	13,262	13,353	13,854	14,877	15,415	14,942
		ชั่วโมงการทำงานเกิน	11,284	11,840	11,748	10,879	10,500	10,662	10,694	11,564	11,114	11,098	11,248	10,831	9,551	9,939	9,827	10,183	10,708	10,804

รายงานสถิติการกระทำความผิดจากระบบ GPS รถทุกประเภท ทั่วประเทศ

เดือน เมษายน 2563

หน่วย : ร้อยละ

วันที่		1 เม.ย.	2 เม.ย.	3 เม.ย.	4 เม.ย.	5 เม.ย.	6 เม.ย.	7 เม.ย.	8 เม.ย.	9 เม.ย.	10 เม.ย.	11 เม.ย.	12 เม.ย.	13 เม.ย.	14 เม.ย.	15 เม.ย.	16 เม.ย.	17 เม.ย.	ค่าเฉลี่ยร้อยละรถ ที่กระทำผิด	
รถโดยสาร	ประจำทาง	ความเร็วเกิน	0.81	0.72	0.68	0.54	0.52	0.54	0.56	0.55	0.62	0.52	0.33	0.32	0.42	0.48	0.50	0.46	0.52	0.54
		ไม่แสดงตน	5.05	5.02	4.80	3.66	3.41	3.52	4.19	4.24	4.50	4.37	2.94	2.36	4.33	4.20	4.15	4.26	4.51	4.09
		ชั่วโมงการทำงานเกิน	4.60	4.16	4.87	3.64	3.06	2.34	3.48	3.58	2.60	2.95	1.01	0.76	2.26	1.79	1.86	2.25	2.18	2.79
	ไม่ประจำทาง	ความเร็วเกิน	0.40	0.34	0.39	0.30	0.21	0.31	0.35	0.36	0.34	0.29	0.17	0.13	0.27	0.30	0.27	0.26	0.29	0.29
		ไม่แสดงตน	3.11	3.04	3.03	2.18	1.43	2.41	2.89	2.93	2.81	2.69	1.69	1.17	2.60	2.59	2.58	2.47	2.55	2.48
		ชั่วโมงการทำงานเกิน	0.47	0.37	0.40	0.40	0.40	0.36	0.27	0.30	0.21	0.19	0.21	0.26	0.27	0.26	0.21	0.24	0.22	0.30
รถบรรทุก	ไม่ประจำทาง	ความเร็วเกิน	0.16	0.15	0.15	0.16	0.11	0.13	0.17	0.20	0.18	0.16	0.16	0.11	0.12	0.15	0.13	0.16	0.15	0.15
		ไม่แสดงตน	18.37	18.48	18.54	16.06	10.36	13.19	17.08	18.32	18.35	18.06	15.19	10.04	14.30	15.50	15.69	16.19	16.57	15.90
		ชั่วโมงการทำงานเกิน	15.92	16.28	16.17	16.07	11.54	11.75	13.75	15.57	15.77	15.41	13.81	11.40	11.41	13.56	13.33	13.45	14.03	14.07
	ส่วนบุคคล	ความเร็วเกิน	0.07	0.08	0.09	0.08	0.08	0.09	0.08	0.09	0.09	0.09	0.08	0.07	0.06	0.08	0.08	0.08	0.09	0.09
		ไม่แสดงตน	7.43	7.46	7.49	7.12	5.11	6.51	7.21	7.43	7.38	7.38	6.90	5.08	5.98	6.02	6.24	6.70	6.95	6.73
		ชั่วโมงการทำงานเกิน	5.08	5.33	5.29	4.90	4.72	4.80	4.82	5.21	5.01	5.00	5.07	4.88	4.31	4.48	4.43	4.59	4.82	4.87
ค่าเฉลี่ยรวม รถทุกประเภท	ความเร็วเกิน	0.18	0.17	0.17	0.16	0.13	0.15	0.17	0.18	0.18	0.16	0.13	0.10	0.13	0.15	0.14	0.15	0.16	0.15	
	ไม่แสดงตน	10.06	10.10	10.13	9.01	6.12	7.85	9.49	10.00	9.98	9.87	8.54	5.93	7.99	8.37	8.54	8.92	9.18	8.83	
	ชั่วโมงการทำงานเกิน	7.72	7.93	7.90	7.62	6.12	6.19	6.85	7.62	7.53	7.43	6.89	6.05	5.83	6.56	6.45	6.60	6.89	6.95	

รายงานสถิติการกระทำความผิดจากระบบ GPS รถทุกประเภท กรุงเทพมหานคร

เดือน เมษายน 2563

หน่วย : คัน

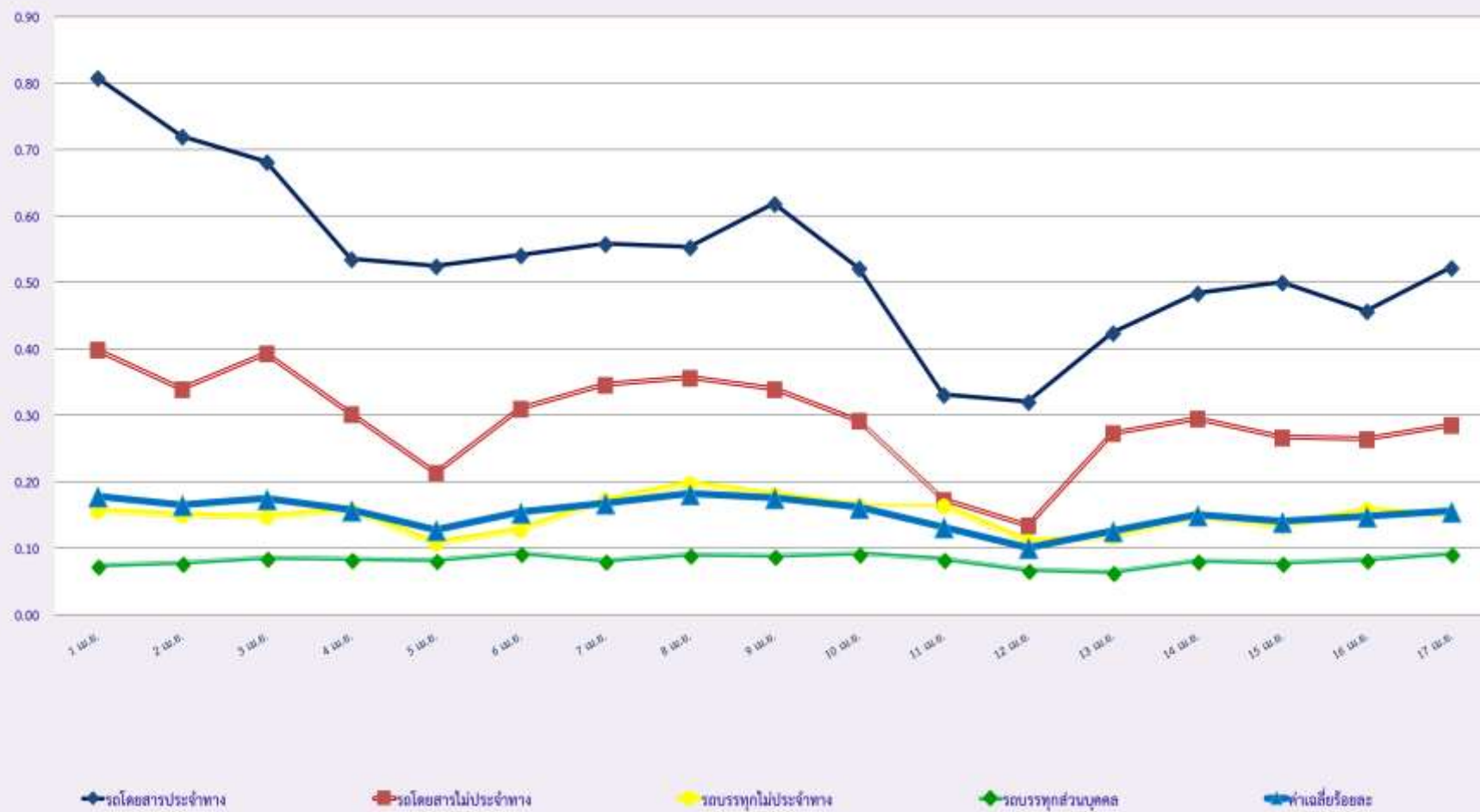
วันที่		1 เม.ย.	2 เม.ย.	3 เม.ย.	4 เม.ย.	5 เม.ย.	6 เม.ย.	7 เม.ย.	8 เม.ย.	9 เม.ย.	10 เม.ย.	11 เม.ย.	12 เม.ย.	13 เม.ย.	14 เม.ย.	15 เม.ย.	16 เม.ย.	17 เม.ย.	ค่าเฉลี่ยจำนวนรถ ที่กระทำความผิด	
รถโดยสาร	ประจำทาง	ความเร็วเกิน	35	38	37	18	17	22	49	36	39	29	10	17	22	33	32	37	39	30
		ไม่แสดงตน	609	608	582	395	373	399	515	527	554	549	328	248	551	507	533	531	575	493
		ชั่วโมงการทำงานเกิน	487	398	548	443	353	258	435	463	312	355	72	44	262	195	206	266	262	315
	ไม่ประจำทาง	ความเร็วเกิน	13	17	22	14	9	18	17	12	16	12	7	7	10	12	14	9	14	13
		ไม่แสดงตน	469	431	466	252	141	302	415	425	398	382	202	95	366	302	342	314	332	331
		ชั่วโมงการทำงานเกิน	53	44	39	33	52	39	27	31	16	17	21	16	22	18	21	27	23	29
	ส่วนบุคคล	ความเร็วเกิน	6	6	4	6	3	6	5	4	4	7	7	8	3	5	7	6	7	6
		ไม่แสดงตน	2	4	4	2	4	0	5	4	3	4	0	0	4	4	2	2	6	3
		ชั่วโมงการทำงานเกิน	0	0	1	1	0	0	0	1	0	0	0	0	1	0	0	0	0	0
รถบรรทุก	ไม่ประจำทาง	ความเร็วเกิน	5	9	3	4	2	1	6	9	9	9	5	1	4	7	3	6	4	5
		ไม่แสดงตน	8,608	8,497	8,343	7,318	3,278	5,122	7,916	8,624	8,474	8,377	6,760	3,092	6,352	7,249	7,503	7,608	7,735	7,109
		ชั่วโมงการทำงานเกิน	2,711	2,890	2,949	2,325	1,859	1,910	2,274	2,640	2,712	2,736	2,410	1,737	1,963	2,328	2,377	2,277	2,572	2,392
	ส่วนบุคคล	ความเร็วเกิน	3	2	5	2	5	3	1	2	0	4	3	2	3	1	2	2	2	2
		ไม่แสดงตน	3,485	3,441	3,300	3,350	1,991	2,681	3,288	3,398	3,314	3,277	3,117	1,950	2,653	2,905	2,890	3,055	3,116	3,012
		ชั่วโมงการทำงานเกิน	991	1,103	1,044	974	900	882	894	927	931	927	981	925	906	850	797	802	913	926

รายงานสถิติความเร็วเกินของรถตู้โดยสารประจำทาง หมวด 2 (บขส.)

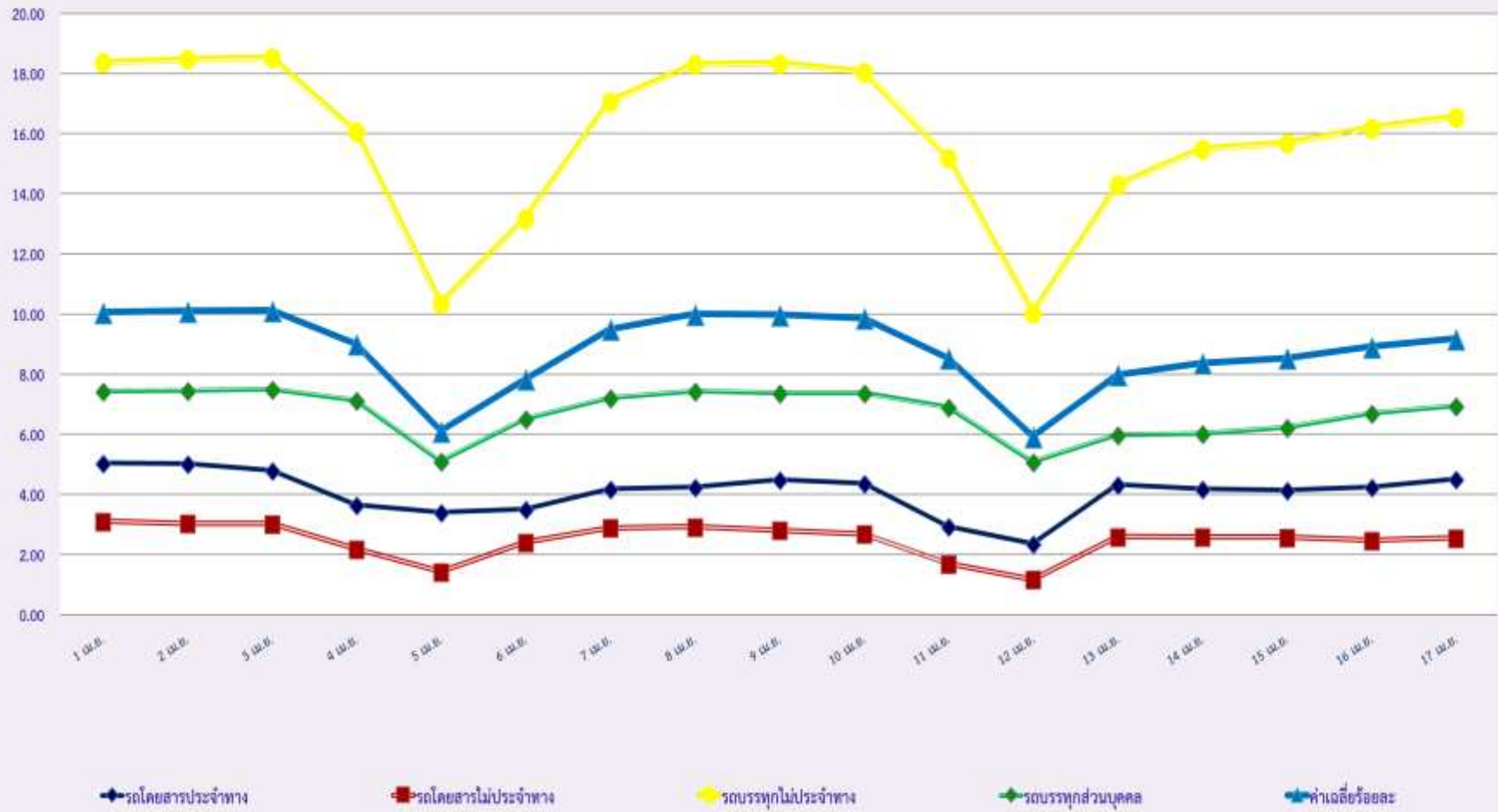
ประจำเดือน เมษายน 2563

พื้นที่		วันที่																	
		1 เม.ย.	2 เม.ย.	3 เม.ย.	4 เม.ย.	5 เม.ย.	6 เม.ย.	7 เม.ย.	8 เม.ย.	9 เม.ย.	10 เม.ย.	11 เม.ย.	12 เม.ย.	13 เม.ย.	14 เม.ย.	15 เม.ย.	16 เม.ย.	17 เม.ย.	
กรุงเทพมหานคร	จำนวน(คัน)	3	3	7	3	1	3	5	3	6	4	4	5	2	3	5	1	3	
	ร้อยละ	0.08	0.09	0.20	0.09	0.03	0.09	0.15	0.09	0.18	0.12	0.12	0.15	0.06	0.09	0.15	0.03	0.09	
ทั่วประเทศ	จำนวน(คัน)	43	40	43	38	42	35	32	36	59	39	37	29	34	38	38	33	37	
	ร้อยละ	1.09	1.17	1.25	1.11	1.22	1.02	0.93	1.05	1.72	1.14	1.08	0.85	1.00	1.12	1.12	0.97	1.09	

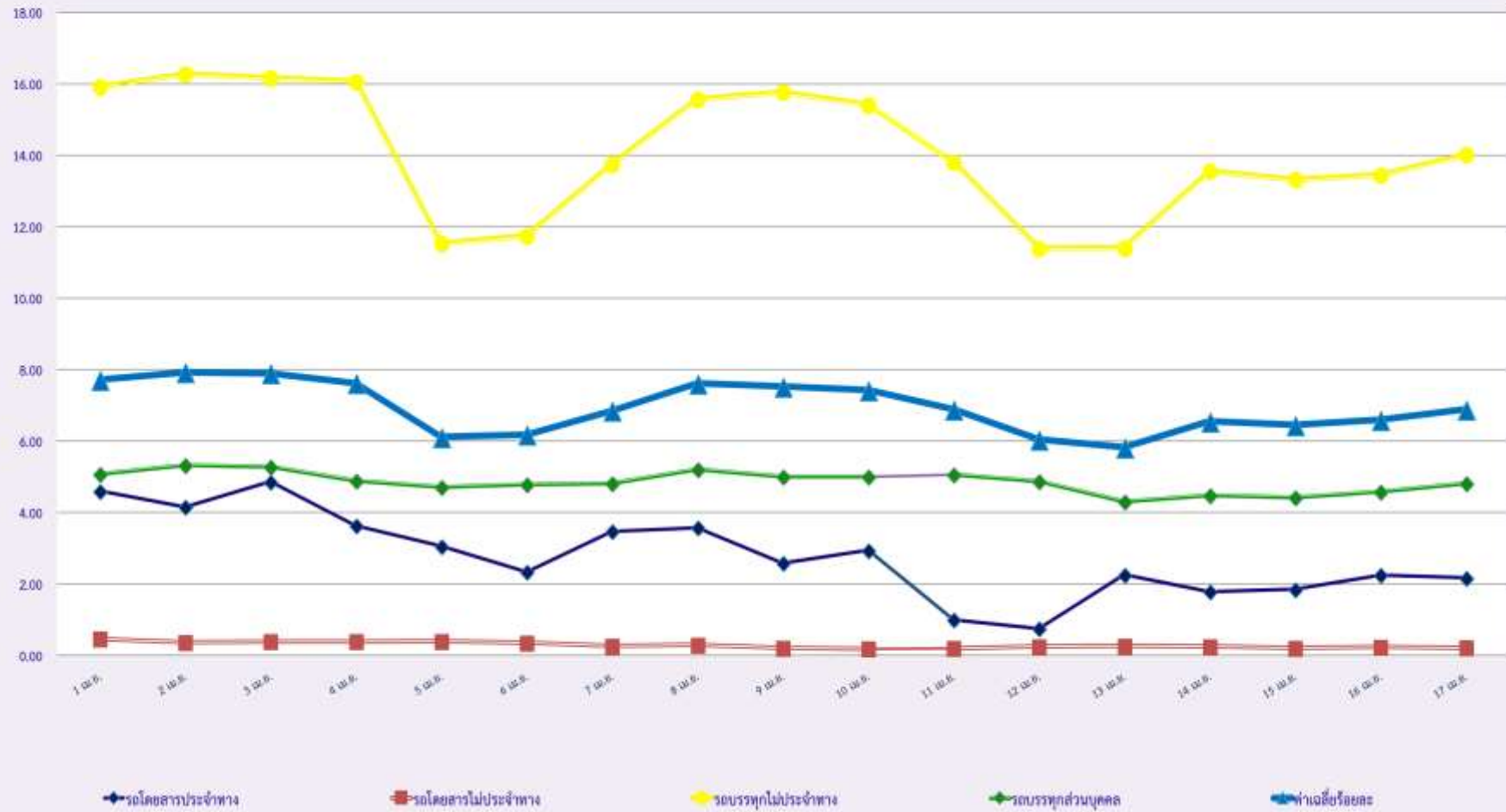
สถิติรถที่มีความเร็วเกินในรถแต่ละประเภท (ร้อยละ) .



สถิติการไม่แสดงตนของพนักงานขับรถในรถแต่ละประเภท (ร้อยละ)



สถิติระยะเวลาการทำงานเกินของพนักงานขับรถในรถแต่ละประเภท (ร้อยละ)



สถิติรถตู้โดยสารประจำทาง หมวด 2(บขส.)ที่มีความเร็วเกิน (ร้อยละ) .

